



## CARACTÉRISTIQUES du SYDOM



1<sup>ER</sup> DÉPARTEMENT DE FRANCE  
 À GÉNÉRALISER LES COLLECTES ET LE TRI SÉLECTIF



TRI DES FILMS PLASTIQUE DEPUIS **+ DE 20 ANS**

**PRÉTRAITEMENT**  
 DES OM POUR COMPOSTER LA FRACTION ORGANIQUE ET VALORISER LES PLASTIQUES SOUILLÉS

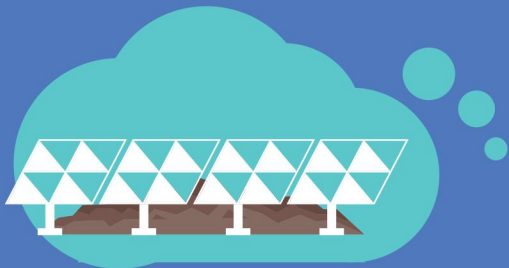
**1** DÉLÉGATION DE SERVICE PUBLIC POUR LES DÉCHETS INERTES



**DOUBLE PRODUCTION ÉLECTRIQUE**  
 PAR UNE TURBINE À CONTRE-PRESSION ET UNE TURBINE ORC

# CARACTÉRISTIQUES du SYDOM

## 1 **INSTALLATION** DE VALORISATION DU BIOGAZ DANS LE TRAITEMENT DES LIXIVIATS



## 1 **PROJET DE** CENTRALE SOLAIRE PHOTOVOLTAÏQUE AU SOL

(EN COURS D'INSTRUCTION)



### LE MOT du Président

Les marathoniens le savent, le plus dur n'est pas d'être le premier, mais de le rester. Depuis sa création, mes prédécesseurs se sont efforcés d'entretenir les capacités d'innovation et d'évolution du SYDOM. Au moment de fêter les 30 ans du syndicat, il convient de leur rendre hommage et de confirmer notre volonté commune : avec l'aide de tous ses partenaires, le SYDOM doit continuer à offrir le meilleur service au meilleur prix aux jurassiens et à ses adhérents, sans qui rien ne serait possible.

Guy SAILLARD



1988

1989

1991

1992

1993

1994

1995

1996

1998

1999

2001

2002

2004

2005

2007



2008

Monsieur Jacques Pélissard (1989-2005) Président

Monsieur Raymond Métra  
Président (2005-2008).

29 avril : **Création du SYDOM** pour mutualiser le traitement des ordures ménagères du Jura sous la présidence de **Henri Auger**

Automne 1991 : Lancement de la **1<sup>re</sup> expérimentation de collecte sélective** à Lons-le-Saunier (Rochettes-Pérosey)

Avril 1992 : **2<sup>e</sup> expérimentation** (Sarrogna) avec Ecospace (6 mois)

Automne 1992 : **3<sup>e</sup> expérimentation** (Dole et Lons-le-Saunier, habitat collectif)

• **Définition de 5 principes** : **Compostage domestique, Apport volontaire du verre, Apport volontaire en déchèteries, Collecte en porte à porte des bacs bleus, Collecte en porte à porte des bacs gris**

17 février : **Pose de la première pierre**

• **1<sup>re</sup> convention avec Eco-Emballages**

• **1<sup>re</sup> convention avec ADELPHÉ**

Printemps 1994 : **Mise en service** de l'**UIOM**, puis du **Centre de tri**

1994 : Création de l'**Association des Partenaires bénévoles du tri**

24 novembre : **inauguration du CDTOM** par Michel BARNIER (Ministre de l'Environnement)

Ouverture de **4 stations de transfert**

Ouverture de la **5<sup>e</sup> station de transfert**

1998 : **Ouverture du CSJ** (Centre de Stockage du Jura)

1999 : Cogénération au **CDTOM**

1999 : **"On a recyclé 100 000 tonnes"** en présence de Mme Dominique VOYNET

(Ministre de l'Aménagement du Territoire et de l'Environnement)

• **Traitement des dioxines** au CDTOM

• Création de la plate-forme de **valorisation des mâchefers** au CSJ

• **Mise en service** du casier 2

• Création du site internet **www.letri.com**

• **Programme de recherche** au CSJ

2002 : Lancement de **"MON TRINFOS"** pour les enfants

2003 : Délégation de **service public** pour les **déchets inertes**

2004 : Certification **ISO 14001** au CSJ

2004 : Le Tri fête ses **10 ANS**

2005 : **Rénovation** du Centre de tri

2005 : **Mise en conformité** de l'usine d'incinération

2005 : **Mise en service** du casier 3

2006 : Ouverture du CSJ aux **déchets non dangereux des entreprises** (DIB)

2006-2007 : La **collecte séparative des DEEE** se généralise dans toutes les déchèteries du département

2007 : **Compostage des "fines de gris"**

2007 : **Taux de valorisation supérieur à 80%**

• Suites du Grenelle de l'Environnement : **objectifs quantitatifs** à l'horizon 2012, puis 2015, **largement atteint** sur le stockage (divisé par 2 en 10 ans ! 2017/2007)

2009

2010

2011

2012

2013

2014

2015

2016

2017

2018

..... Monsieur **Henri Guichard** Président (2008-2014) .....

..... Monsieur **Guy Saillard** Président (depuis 2014) .....

- Lancement du **Programme local de prévention** (PLP I, 01/07/2009-30/06/2014)
- Mise en service du casier 4 au CSJ

1<sup>ère</sup> campagne générale sur les **déchets d'activités de soin à risques infectieux** (DASRI)

- Contrat pour l'**action et la performance avec Eco-Emballages** (Barème E, 2011-2016, prolongé d'un an en 2017)
- **Extension du siège**
- Opération "**les ménages presque parfaits du Jura**"

- Les **Assises de la Prévention des déchets** à Dole.
- Campagne "**si les bennes et les bacs avaient la parole**"
- **Réduction des nuisances olfactives** au CSJ
- **Prélèvement des dioxines** en semi-continu

- Consultation pour la **modernisation** et l'exploitation du **CDTOM** (UVE et CDT)
- **Stabilisation des tarifs**
- Signatures des **contrats mutualisés** avec **Eco-mobilier** et **EcoDDS**
- Campagne "**qui ose encore ?**"
- Mise en service du **casier 5** au CSJ
- **Fin de la DSP** pour la gestion des déchets inertes confiée à BIPE

- Choix des nouveaux prestataires de **tri SUEZ** (5 ans) et de valorisation énergétique **JURALIA** (10 ans)
- Lancement des **travaux de modernisation**
- **Formation des nouveaux élus** locaux du Jura
- **Arrêt du criblage** des ordures ménagères pour raison de sécurité
- Pour la première fois - **de 10 000 t de tout venant stockées** au CSJ
- Assujettissement partiel à la TVA pour la valorisation énergétique
- **Rapport final du PLP I** (1,5 M€ de l'ADEME en 6 ans)
- **Modernisation** du CDT et de l'UVE
- Mise en service de l'**ORC**
- Début de l'**expertise judiciaire** contre l'**ancien exploitant JURATROM**
- Le **SYDOM** devient **titulaire de l'autorisation d'exploitation de ses installations**
- Au CSJ **campagne d'extraction des métaux non-ferreux** contenus dans les mâchefers par des équipements mobiles
- **Campagnes textiles et DASRI**
- **Tri des recyclables du Louhannais**

- Pour la 1<sup>ère</sup> fois, les **OM** passent **sous les 50 000 t**
- 2<sup>ème</sup> tranche de **modernisation du centre de tri** (avec les soutiens financiers de l'ADEME et d'Eco-Emballages)
- Extension des consignes : "**tous les emballages se trient**"
- Campagne "**le tri + simple**"
- Réhabilitation de **330 m** de réseau de **retour des condensats**
- Rapport de l'expert judiciaire (favorable au SYDOM)
- Remplacement du **trommel** et mise en service des **équipements d'extraction de recyclables sur le flux** des OM
- Équipements de **valorisation du biogaz** au CSJ

- Les OM **sous les 49 000 t**
- Tri des **recyclables de l'agglomération de Bourg-en-Bresse**, test triangulaire Lons/Chagny/Chalon
- **Record de collecte de verre** depuis 10 ans

• Le Sydom a **30 ans !**